

En la sombra de dos imperios: los serranos y los costeños en el valle sagrado de Pachacamac (siglo XVI). Un enfoque interdisciplinario

HUMANIDADES_ARQUEOLOGÍA



INVESTIGADORES RESPONSABLES → Dr. Krzysztof Makowski Hanula, Mag. Carla Hernández Garavito, Mag. Iván Ghezzi Solís, Lic. Gabriela Oré Menéndez y Bach. Grace Alexandrino Ocaña

FINANCIADO POR → Vicerrectorado de Investigación, Asociación Atocongo–Cementos Lima S.A.A, Facultad de Letras y Ciencias Humanas - Programa Arqueológico–Escuela de Campo–Valle de Pachacamac, Municipalidad Distrital de Lahuaytambo, Backus–Agua Mineral San Mateo

El presente proyecto constituye un primer paso en el desarrollo de la emergente subdisciplina de la arqueología histórica en los estudios andinos. Mediante el uso de fuentes arqueológicas e históricas, así como de la experimentación de nuevas tecnologías aplicadas a la investigación arqueológica, se busca lograr una primera caracterización de las relaciones serrano–costeñas en valle de Pachacamac (Lurín) durante los inicios de la época colonial.

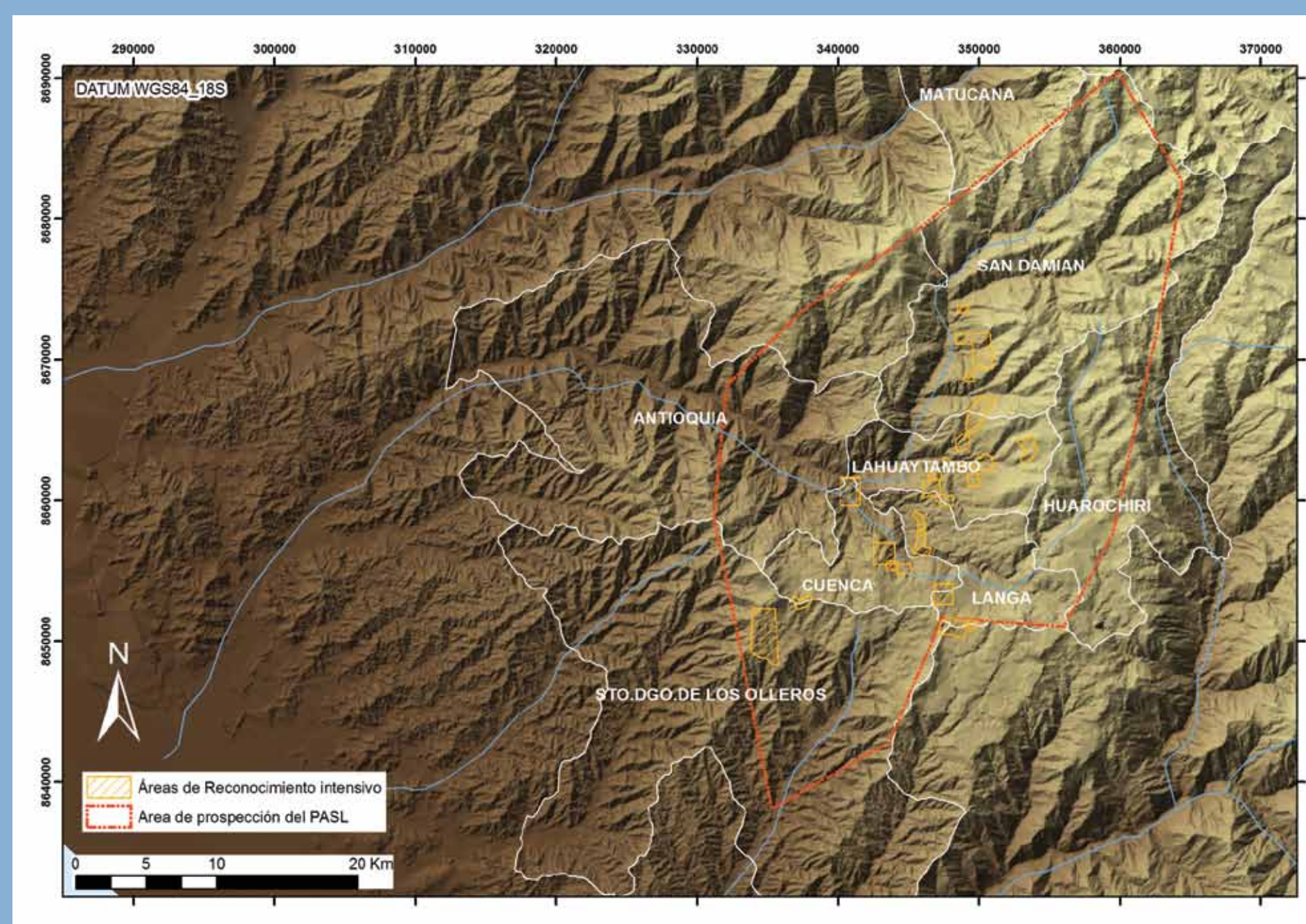
De manera particular, la investigación se plantea demostrar que:

→ Los incas impulsaron el crecimiento de la provincia de Huarochirí tras su conquista, convirtiéndola en uno de los ejes del sistema vial que integró la costa y la sierra central propiciando el traslado de población y el intercambio entre ambas áreas.

→ En los inicios de la Colonia, muchos asentamientos inca se mantuvieron vigentes y fueron integrados al recién instaurado aparato colonial. Los cambios arquitectónicos fueron mínimos y las alteraciones radicales en cuanto a patrones de asentamiento no fueron inmediatas ni de fundamental interés para el gobierno central.

→ La época de transición colonial fue altamente dinámica y se mantuvo un diálogo constante en que no se perdieron de inmediato las identidades locales. Antes bien, estas identidades y tradiciones continuaron y fueron la base de la estabilidad del sistema colonial en los primeros años de su instauración.

Dentro de los avances del trabajo, se ha realizado una prospección oportunista que ha recorrido la cabecera del río Lurín tratando de definir el tipo de ocupación en la parte alta del valle. Muchos de los sitios registrados presentan características similares al sitio arqueológico de Pueblo Viejo–Pucara, ubicado a 15 minutos del pueblo de Pachacamac, lo que sugiere implícitamente la relación entre los pobladores serranos y aquellos asentados en la costa que participaron en el establecimiento de los incas en el valle de Lurín. Además del trabajo de recorrido de la zona, se está excavando uno de los sitios registrados durante la prospección. El sitio de Canchaje, en el distrito de Lahuaytambo, Huarochirí, ha sido elegido por sus peculiaridades arquitectónicas, probablemente asociadas al periodo transicional, pues el asentamiento es similar al del Pueblo Viejo, pero con peculiaridades que muestran un sabor más hispano.



Área de prospección PASL.



FIG. 1 Área estudiada.



FIG. 2 Vista de sitios de Canchaje distrito de Lahuaytambo.



FIG. 3 Sitio de Matahua distrito de Lahuaytambo.



Canchaje vista 3D.